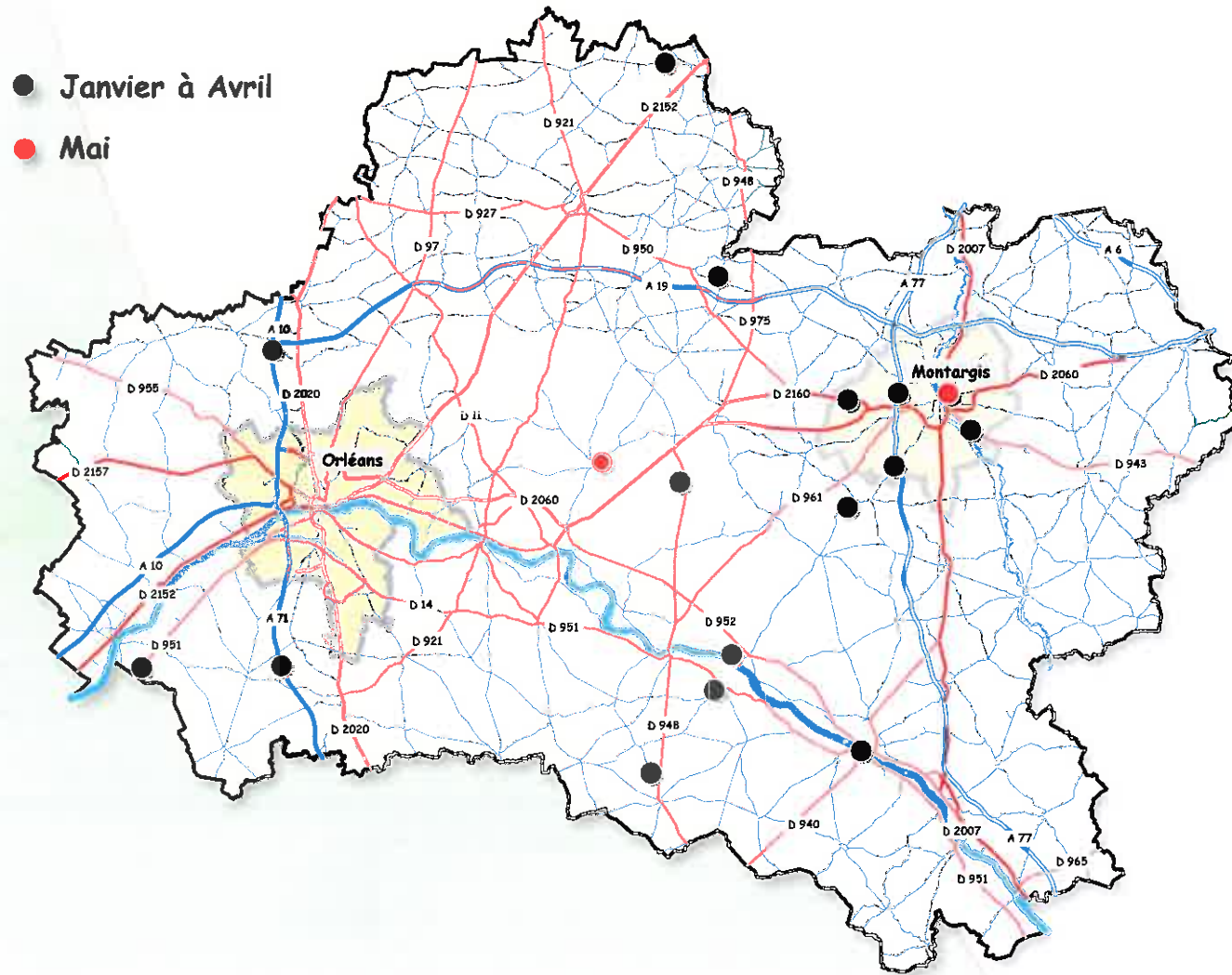
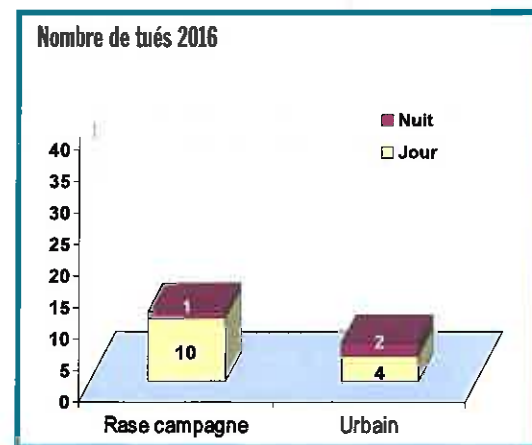
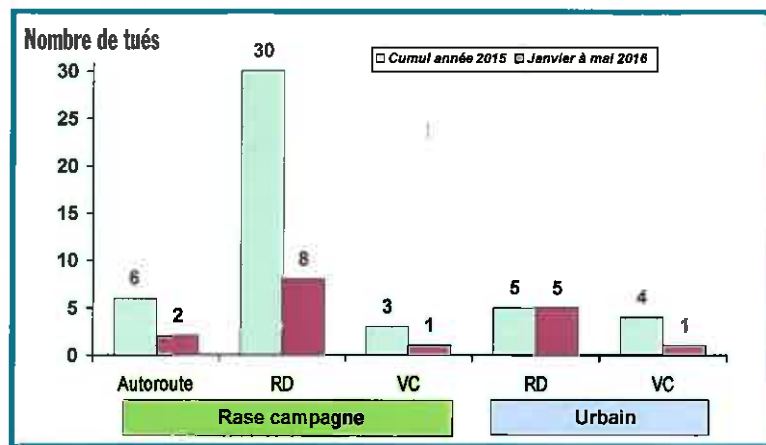


Localisation des accidents mortels

✓ La carte des accidents mortels 2016

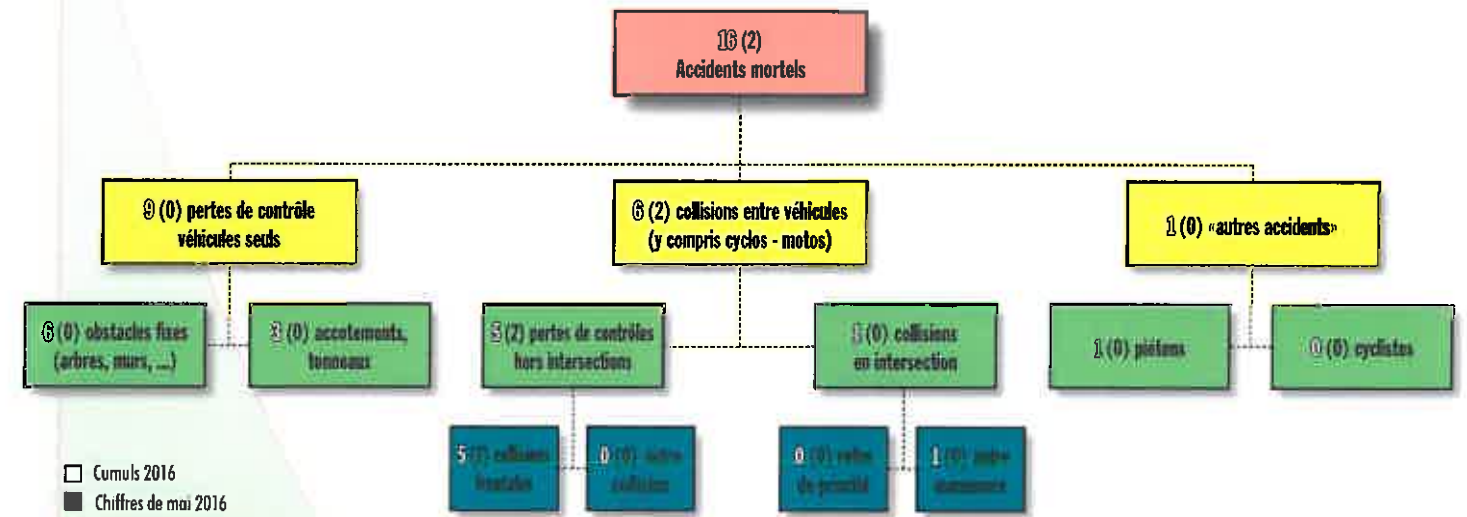


✓ Répartition temporelle et spatiale des accidents mortels

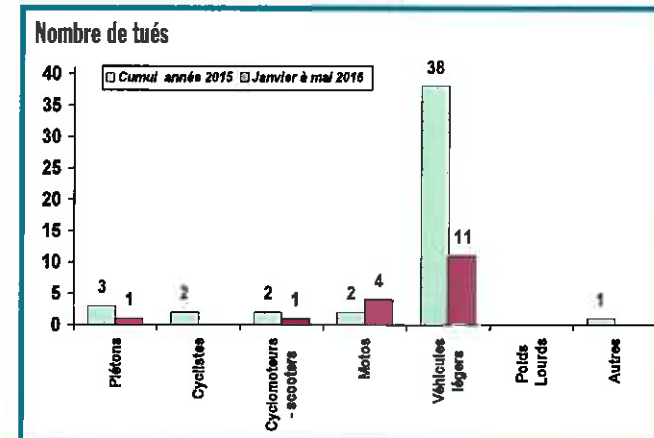


Typologie des accidents - Évolution nombres des tués et impliqués

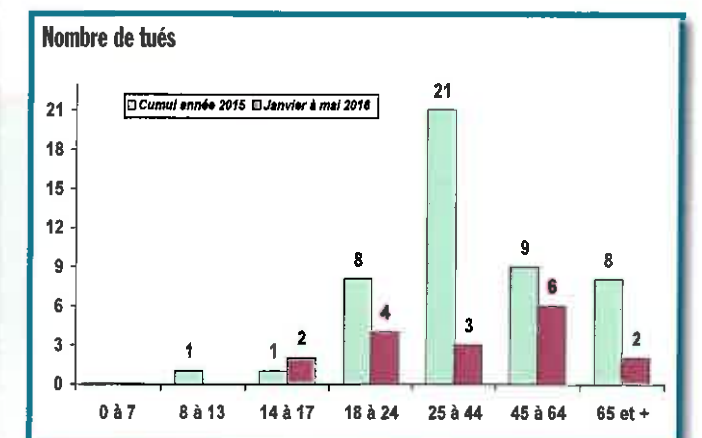
✓ Typologie des accidents mortels



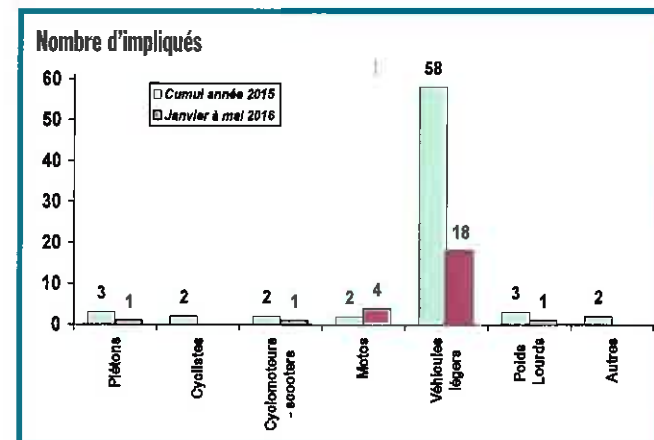
✓ Tués par catégories d'usagers



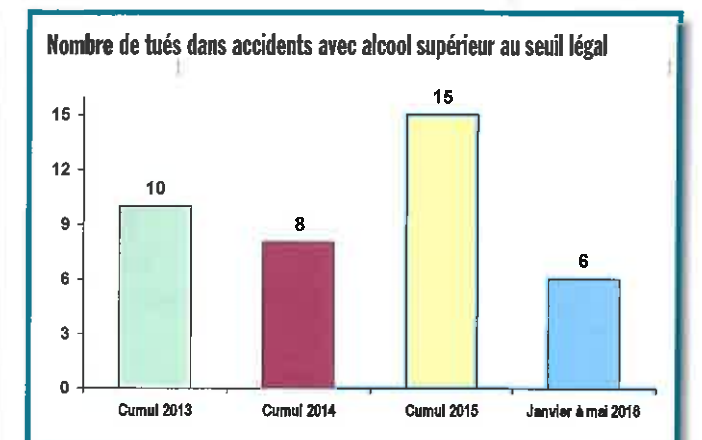
✓ Tués par classes d'âge



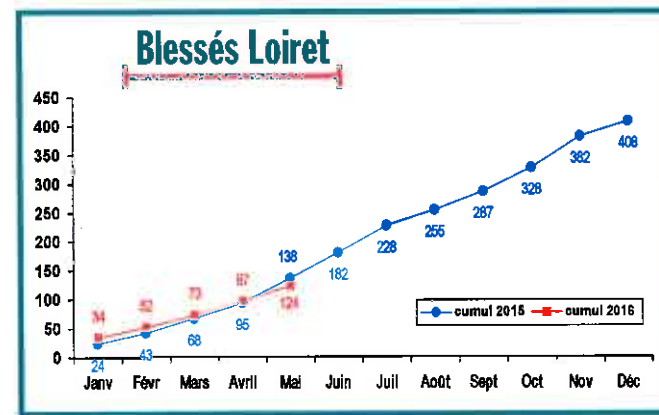
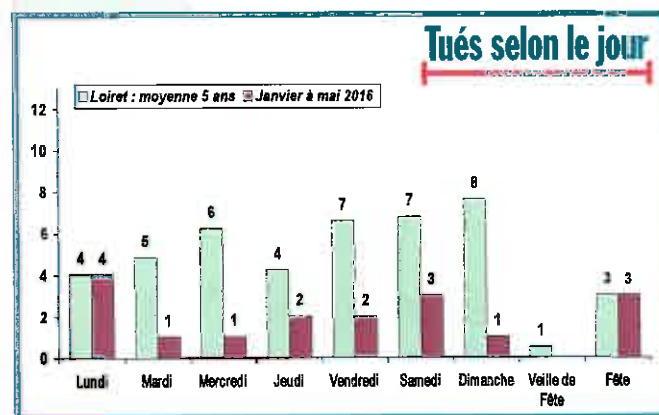
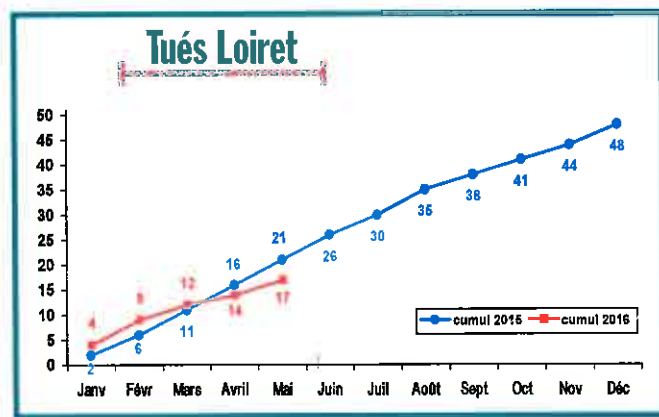
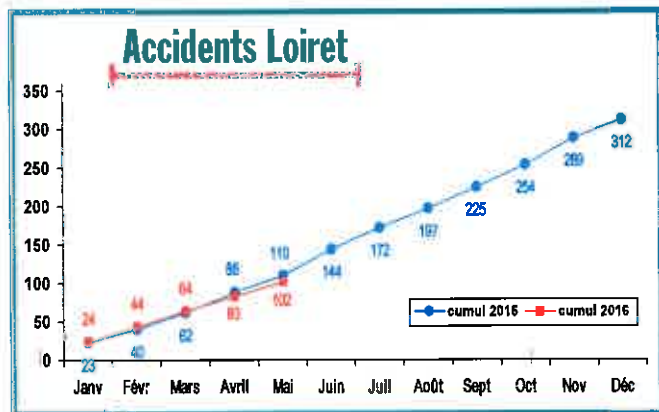
✓ Impliqués dans les accidents mortels



✓ Tués dans accidents avec alcool

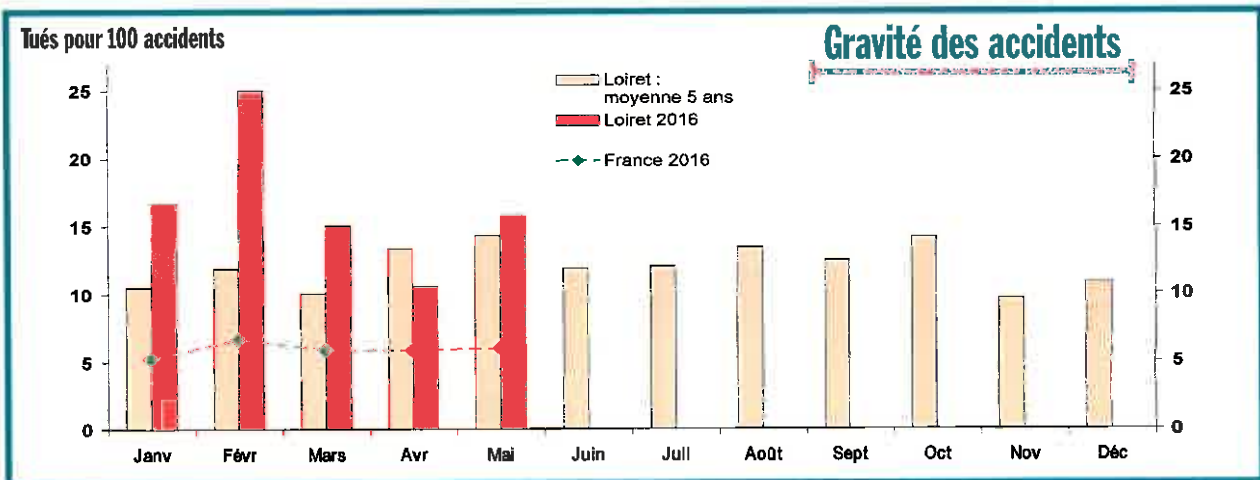


Cumuls de l'année



	Accidents	Blessés	Tués	Victimes*
2013	320	382	34	416
2014	336	418	25	443
2015	312	408	48	456
2016 (Janvier à mai)	102	124	17	141

* Victimes = Tués + Blessés



Gravité des accidents

Observatoire départemental de Sécurité Routière du LOIRET

Tableau de bord
Mai 2016

PRÉFET DU LOIRET

Direction Départementale des Territoires

Accidents - Tués - Blessés

Commentaires

Les chiffres du mois

La tendance nationale, au mois de mai 2016, est à la hausse pour les tués (+10,1%) et pour les accidents (+3,6%).

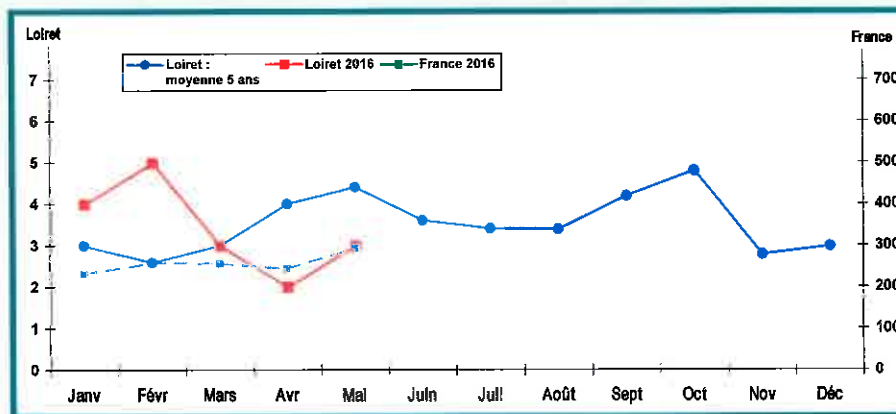
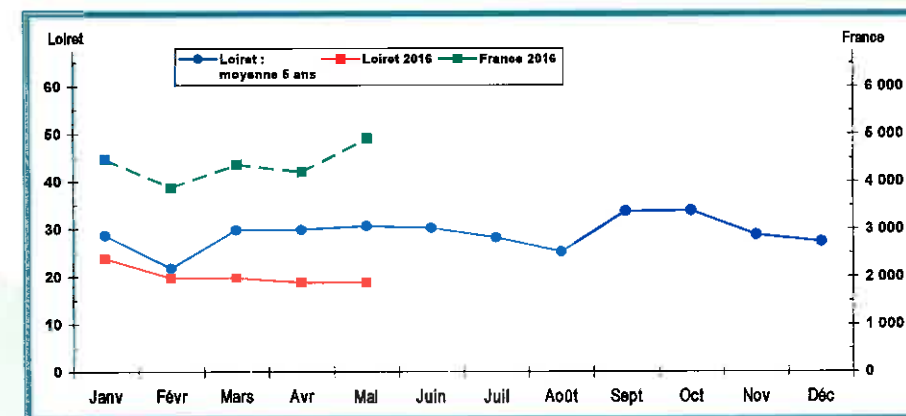
Dans le Loiret, ce mois s'achève sur un bilan de 3 tués contre 5 tués en mai 2015.

	Mai 2016
Accidents	19
Tués	3
Blessés	27

✓ Évolution mensuelle

Accidents

Accident corporel : survient sur une voie ouverte à la circulation publique, implique au moins un véhicule, provoque au moins une victime (tué ou blessé).



Tués

Tués : victime d'un accident corporel de la circulation décédée sur le coup ou dans les 30 jours de l'accident.

Blessés

Blessé : victime d'un accident recevant des soins médicaux. Si son état nécessite plus d'une journée d'hospitalisation, c'est un blessé hospitalisé.

